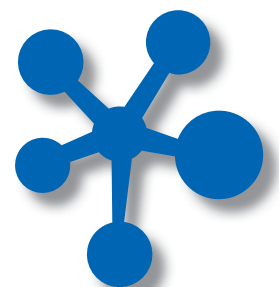


# Biofeedback / Neurofeedback

Ihr neues Therapiemodul in Klinik und Praxis





In der Wissenschaft, Forschung und praktischen Anwendung sind Biofeedback und Neurofeedback bereits seit vielen Jahrzehnten bekannte Themen – und jede Disziplin versteht die Begriffe und thematischen Zusammenhänge ein klein wenig anders. Damit möchten wir aufräumen:

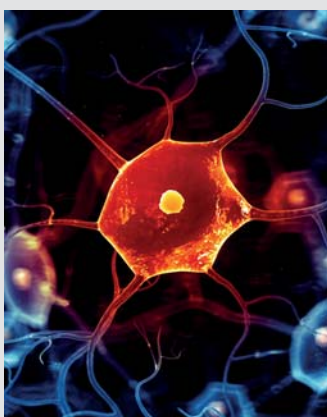
## Biofeedback



Unter **Biofeedback** versteht man die Rückmeldung der biologischen Signale des Körpers, die unter normalen Umständen nicht oder nur sehr ungenau wahrgenommen werden können. Wie schnell schlägt Ihr Puls, wie warm ist Ihr Zeigefinger, wie stark sind Ihre Schultermuskeln angespannt? Die im Körper ablaufenden Prozesse werden durch das Biofeedbacksystem bewusst gemacht; auf diese Weise kann der Trainierende lernen, seine Gesundheit, seine Leistung und sein Wohlbefinden durch die Beobachtung der eigenen Körpersignale zu verbessern.

Das verhaltens-medizinische Verfahren ist durch zahlreiche Studien in seiner Wirksamkeit wissenschaftlich und praktisch bestätigt und stellt eine attraktive Alternative / Ergänzung zu traditionellen (medikamentösen) Behandlungsformen dar. Nebenwirkungen und Komplikationen konnten bis heute bei dieser Behandlungsmethode nicht festgestellt werden.

## Neurofeedback



Neurofeedback ist eine wissenschaftliche Methode der Verhaltensmedizin, die es ermöglicht, Hirnaktivitäten zu messen, bewusst zu beeinflussen und zu modulieren. Dies berührt zum Beispiel Aufmerksamkeit und Konzentration, aber auch Entspannung.

Dabei werden unterschiedliche Parameter der Hirnaktivität wie Hirnstromwellen (EEG), langsame kortikale Potentiale (SCP) und die Sauerstoffsättigung (HEG) technisch erfasst, aufgezeichnet und dem Klienten visuell und / oder auditiv zurückgemeldet.

Ziel der Neurofeedback-Therapie ist die Verbesserung der Wahrnehmung und die gezielte Beeinflussung psycho-physiologischer Prozesse.

# Einsatz je nach Anwendungsgebiet ...

Biofeedback und Neurofeedback werden je nach Fachrichtung für unterschiedliche Anwendungsfälle eingesetzt. Dabei stehen die individuellen Fähigkeiten und Störungsbilder sowie das zu erreichende Ziel des Patienten im Vordergrund. Das Training ist stark anpassbar und bietet somit die Möglichkeit, jederzeit auf Veränderungen sensibel zu reagieren.

Einsatz bei folgenden Anforderungen:

Zielgruppen	Einsatzgebiete
<b>Ergotherapie</b>	Vor allem bei ADS / ADHS, Konzentrationsschwäche und Lernstörungen, aber auch in der Schmerz- und Migränebehandlung und der Therapie von Schlaganfallpatienten.
<b>Schmerzbehandlung</b>	Zur Behandlung von Rückenschmerzen, Migräne, Spannungskopfschmerz, Neuropathie und häufig einhergehender depressiver Zustände.
<b>Psychotherapie</b>	Bei Ängsten und Phobien, Zwangsstörungen, zur Depressionsbehandlung und PTBS (Post-Traumatischen-Belastungs-Störungen).
<b>Psychosomatik</b>	U.a. bei Ohrgeräuschen (Tinnitus), Bluthochdruck, übergreifend zur Schmerz- und Stressbehandlung und einhergehenden Folgeerscheinungen (z.B. Burnout).
<b>Forschung und Lehre</b>	Erfassung und Analyse (live und im Nachgang) physiologischer und neuro-physiologischer Daten in Verbindung mit anderen wissenschaftlichen Fragestellungen. Kombinationsmöglichkeit u.a. mit Eyetracking oder Gleichgewichtsmessung.
<b>Sport / Hochleistungstraining</b>	Erfassung bedeutsamer Parameter für Aufmerksamkeit, Fokussierung und Entspannung vor allem bei Spitzensportlern (z.B. Reaktionszeit, Steuerung der präfrontalen Aufmerksamkeit, der Herzratenvariabilität (HRV), ...).
<b>Marktforschung</b>	Beobachtung von Veränderungen bei physiologischen Parametern wie Hautleitwert, Puls oder Atemfrequenz (z.B. beim Betrachten eines Werbevideos oder der Nutzung einer Website). Häufig in Kombination mit synchronisiert erfassten Eyetracking-Daten.
<b>Physiotherapie</b>	Behandlung u.a. von Hemiplegikern, Schädel-Hirn-Trauma-Patienten und Schlaganfallpatienten vor allem mittels EMG-Biofeedback und Entspannungstraining.
<b>Coaching</b>	Konzentration und Entspannung werden in spezifischen (oft sehr stressbelasteten) Situationen mittels Biofeedbacktraining neu bewertet und reguliert. Dies kann durch HEG-Neurofeedbacktraining und vor allem auch durch ein gezieltes Herzkohärenztraining erreicht werden.
<b>Weitere</b>	<ul style="list-style-type: none"> <li>• Gesundheitsmanagement</li> <li>• Kontinenztraining</li> <li>• Lernförderung</li> <li>• ...</li> </ul>

# Biofeedback-Anwendungen

## Hautleitwert



## Hauttemperatur



## Herzkohärenz (HRV)



## Atmung

(Amplitude und Atemrate)



## Puls / Herzfrequenz



## EMG (ElektroMyoGrafie)

Ableitung der Muskelspannung



## Kraftmessung



## Augenbewegung



Eine Fähigkeit zu trainieren, ohne andere Parameter zu berücksichtigen oder mit zu trainieren, wäre neben Zeitverschwendung möglicherweise kontraproduktiv. Daher wird das Training an den Störungsbildern orientiert. Die einzelnen Einflussgrößen werden dabei in einem ausgeglichenen Verhältnis kombiniert und aufeinander abgestimmt.

Einsatzgebiet	Kombiniertes Training mehrerer Parameter
Entspannung / Stressbehandlung	Hautleitwert, Temperatur, EMG, Atmung
Ängste und Phobien	Hautleitwert, Herzkohärenz (HRV) mit Atem- / Pulsregulation
Migränebehandlung	Vasokonstriktion zur Steuerung der Gefäßweite der Schläfenarterie
Spastiken und Paresen	EMG-basierte muskuläre Anspannung und Entspannung
Schmerz	EMG-basierte Entspannung, Temperatur, Atmung
Stress	Hautleitwert / Temperatur, Atmung / Puls, EMG / EMG, EKG
Tinnitus	EMG, allgemeine Entspannung
Urologie / Gynäkologie	spezielle EMG-Messung als Kontinenz

# Neurofeedback-Anwendungen


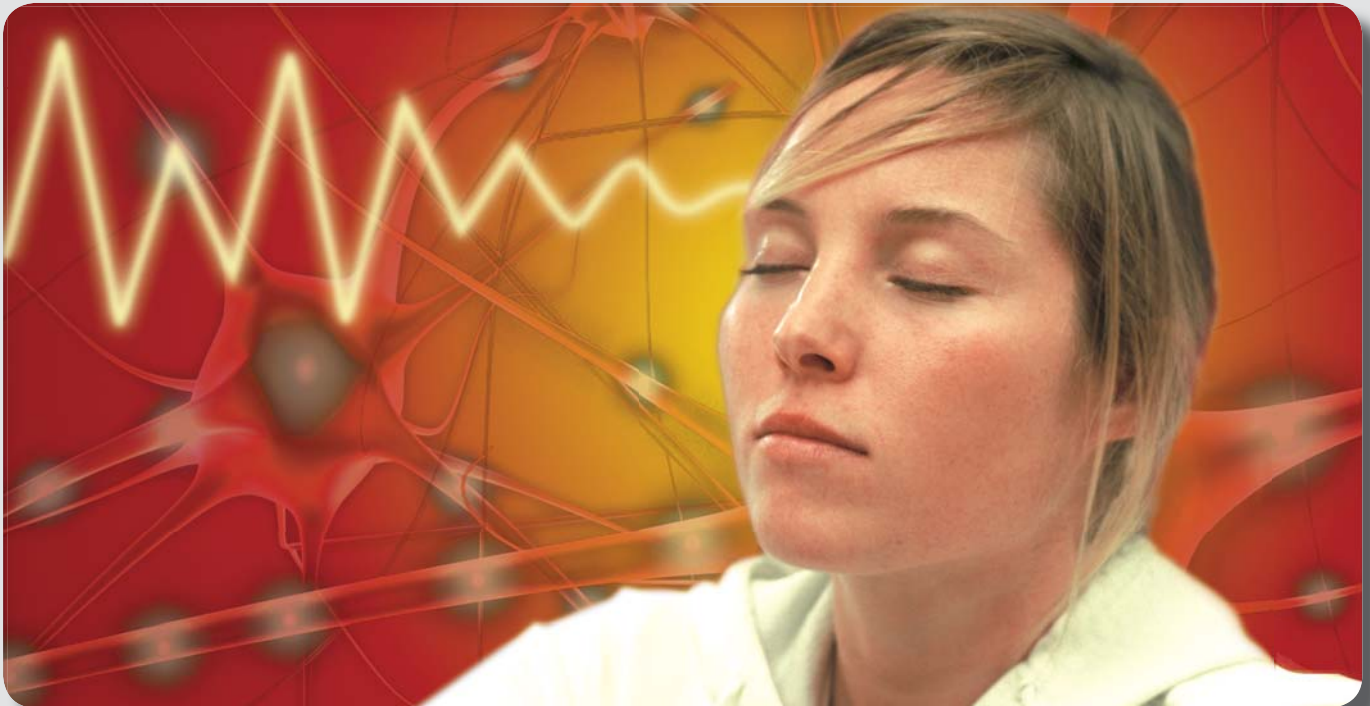
**HEG (HämoEnzephaloGrafie)**



**EEG (ElektroEnzephaloGrafie)**



**SCP (Slow Cortical Potentials)**

Auch wenn beim Neurofeedback äußerliche Aktionen des Patienten kaum sichtbar sind, kann er Gehirnwellen gezielt aktivieren oder unterdrücken. Die dafür erforderlichen Strategien findet der Patient selbst für sich heraus und kann diese therapiebegleitend und überdauernd im Alltag einsetzen.

Einsatzgebiet	Kombiniertes Training mehrerer Parameter
Entspannung	Alpha-Training, HEG-Training
Peak Performance	Alpha-Beta-Training, HEG-Training
Angst	Alpha-Training, Alpha-Theta-Training
Depression	Alpha-Training, HEG-Training
ADS/ADHS	Beta-Theta-Training, SMR-Training, HEG-Training

# System und Technik

## ProComp Ininiti



- 8-Kanal ProComp Ininiti™ Enkodereinheit
- 14 Bit-Auflösung

Auch erhältlich ...

## FlexComp Ininiti

- 10-Kanal FlexComp Ininiti™ Enkodereinheit



Bei dem ProComp Ininiti™ handelt es sich um einen Multi-Modi-Encoder mit 8 Kanälen, der alle Möglichkeiten und Flexibilität besitzt, die man für Echtzeit-basiertes computer-unterstütztes Biofeedback und Neurofeedback und zur Datensammlung in verschiedensten klinischen Anwendungen benötigt.

Die ersten beiden Kanäle des Sensors ermöglichen eine hochprofessionelle Auflösung mit 2.048 Messungen pro Sekunde, um Roh-EEG-, EMG- und EKG-Signale wiederzugeben. Die verbleibenden sechs Kanäle haben eine Abtastrate von 256 Messungen pro Sekunde. Alle acht Kanäle können mit verschiedenen Sensoren verwendet werden. Sie ermöglichen die Messung von:

- EEG (ElektroEnzephalografie)
- HEG (HämoEnzephalografie)
- EKG (ElektroKardioGrafie)
- EMG / SEMG (Elektro-Myografie)
- Hautleitfähigkeit und Hauttemperatur
- Herzrhythmus und Pulsfrequenz
- Atmung, Kraft und Spannung ...

Kurz gesagt, das ProComp Ininiti™ bietet die volle Bandbreite an physiologischen Signalen, die im klinischen Alltag und in der Praxis, in Forschung und Therapie Einsatz finden.

## ProComp 5



- 5-Kanal ProComp 5™ Enkodereinheit
- 14 Bit-Auflösung

Die fünf verfügbaren Kanal-Eingänge beim ProComp5™ sind identisch mit den ersten fünf Kanälen des ProComp Ininiti™. Die ersten beiden Sensor-Kanäle bieten eine hohe Abtastrate (2.048 Messungen/Sekunde), um EEG, (Oberflächen-) EMG, EKG und HR/BVP mühelos als Rohdaten darzustellen und auch etwa eine FFT-Analyse zu ermöglichen.

Die verbleibenden drei Kanäle erfassen die Daten mit einer Abtastrate von 256 Messungen/Sekunde, um langsamere Signale wie Atmung, Temperatur, Kraft oder etwa Bewegung zu ermitteln. Grundsätzlich können alle fünf Kanäle des Systems beliebig belegt werden.

## ProComp 2



Anschluss-Seite



- 2-Kanal ProComp 2™ Enkodereinheit
- 3 Bit Auflösung

Der ProComp 2™ ist ein kompaktes und gleichzeitig leistungsfähiges 2-Kanal-Gerät, das klinischen Anwendern die Möglichkeit bietet, kostengünstig ein weiteres Biofeedback-System zu installieren. Außerdem kann es als häusliches Trainingssystem für Patienten verwendet werden, da es sich angenehm mit einem Kopfband oder am Kragen eines Hemdes tragen lässt.

Der ProComp 2™ enthält einen eingebauten EEG-Sensor, der einfach an ein Verlängerungskabel angeschlossen wird, um EEG-Signale darzustellen oder Biofeedback zu ermöglichen. Alternativ können jeweils zwei beliebige Sensoren aus dem gesamten Thought Technology Sensorenprogramm angeschlossen und verwendet werden. Das System besitzt sämtliche notwendigen Anschlüsse, um eine Verbindung zu einem PC oder Laptop herzustellen, um die erhobenen Daten live übertragen zu können.

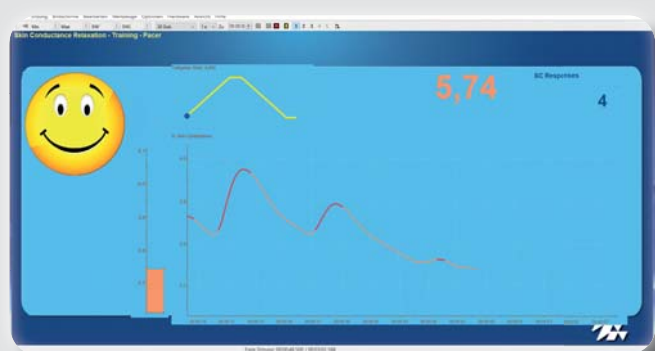
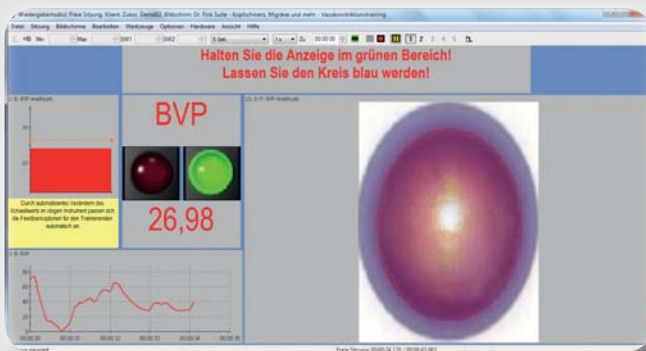
### Zusätzlich bei allen Encodern im Lieferumfang enthalten:

- Software-Plattform BioGraph Ininiti™ inkl. einer Erweiterungs-Suite Ihrer Wahl
- passgenaue Trage- und Aufbewahrungstasche bzw. -box mit Platz für umfangreiches Zubehör, z.B. Sensoren, Elektroden, ...
- Umfassender Ringordner mit Anleitungen in deutscher Sprache

# Sensoren- und Software-Auswahl



Sensoren sind je nach Anwendungszweck frei kombinierbar. Vorgefertigte Protokolle können direkt eingesetzt werden. Darüber hinaus können eigene Protokolle den Anforderungen gemäß konfiguriert und mit Sensoren kombiniert werden. Die Parameter, die für Ihre Patienten beim Training wichtig sind ...



# Das zeichnet Ihr neues INFINITI-System aus ...

- \* PHYSIO-MODUL mit 4 Protokollen, 340-Trainings- und Analysebildschirmen
- \* NEURO-MODUL mit 21 Protokollen, 498-Trainings- und Analysebildschirmen
- \* Einfaches und schnelles Neurofeedbacktraining mit HEG-Technologie
- \* Möglich sind alle Neurofeedbackvarianten: EEG, SCP, HEG (NIRS und pIRS)
- \* Schnellstarts ermöglichen Trainingsbeginn mit ganz wenigen Mausklicks
- \* Zahlreiche Trainingsprotokolle für spezifische Störungsbilder vereinfachen deutlich den Ablauf der Therapiesitzung
- \* Professionelle 3D-Feedbackspiele zur Förderung der Trainingsmotivation
- \* Blutdruckmesssystem
- \* Drei Editoren zur vielseitigen (beinahe *infiniten*) Anpassung und Erstellung von Protokoll- und Bildschirm-Anwendungen
- \* Praxisnahe und kompakte Ausbildung zum Biofeedback- / Neurofeedbacktrainer nach EGBNV
- \* Kostenfreier PREMIUM-Support zur besonderen Unterstützung in Ihrer Startphase

- \* Kompetente Unterstützung bei der Umsetzung Ihrer besonderen Wünsche und Anforderungen für Protokolle und Trainingsbildschirme
- \* Zahlreiche Analyseprotokolle schaffen Grundlagen für das anschließende Biofeedback-/ Neurofeedbacktraining
- \* Signalübertragung wahlweise per USB oder per Bluetooth möglich
- \* Alle Kanäle am Infiniti-System sind frei beleg- und kombinierbar (z. B. 8 x EMG zur Schmerzanalyse oder acht verschiedene Physiologien zur Stress-/ Belastungsanalyse)
- \* Gruppentraining auch mit nur einem System für zwei bis acht Personen individuell möglich
- \* Datenauswertung sowohl im Programm selbst als auch per Datenexport für Excel, SPSS, Matlab usw. möglich
- \* Sitzungen können komplett auch mit Bild und Ton aufgezeichnet und ausgewertet werden
- \* Eigene Feedbacks (Audio- und Video-Dateien) können leicht ins System eingebunden werden

**Sie suchen nach einer individuellen oder unkonventionellen Lösung für Ihren Anwendungszweck? Wir beraten Sie gern ...**





# Schulung und Weiterbildung

Biofeedback und Neurofeedback sind spannende und sehr vielfältige Verfahren, die besonders in den vergangenen Jahrzehnten stark weiterentwickelt wurden und sich verbreitet haben.

Um gleich von Beginn an effektiv und effizient mit dem Verfahren zu arbeiten, empfiehlt sich die Teilnahme an unserem Kursangebot. Hier lernen Sie so wenig Theorie wie nötig und so viel verdaubare Praxis wie möglich.

Umfassendes Schulungsangebot, das keine Wünsche offenlässt – ganz nach Ihren Bedürfnissen ...

## Webinar

- Online-Vertiefungen
- 8- bis 10-mal im Jahr
- Abendlich einstündige Wissensvermittlungen
- Praktische Präsentation und Fragerunde zu spezifischen Themen
- z.B. ADS/ADHS, Schmerzbehandlung, Stressanalyse uvm.



## Schulung bei Ihnen vor Ort

- Ein- bis zweitägige Schulungsveranstaltungen bis hin zu Tageskursen
- Wir führen Sie und Ihr Team intensiv in die Hintergründe und konkrete Nutzung Ihres Biofeedback-/ Neurofeedbacksystems ein.
- Sie definieren Ihre Themenschwerpunkte und Anliegen.



## Einzelkurse

- In zahlreichen Grund-, Aufbau- und Themenkursen vermitteln wir Ihnen in Kleingruppen Fachwissen. Sie vertiefen Ihre Anwendungskompetenz:
  - Welche Physiologien setzen Sie für welches Behandlungsziel ein?
  - Wie entwickeln und gestalten Sie Ihren Behandlungsplan?
  - Wie gehen Sie bei spezifischen Störungsbildern in die Tiefe?



## Biofeedback- / Neurofeedback-Trainer nach EGBNV

- In eng aufeinander abgestimmten Kursen mit hohem Praxisanteil und solidem fachlichen Fundament erschließen Sie sich die Voraussetzungen für eine kompetente Anwendung von Biofeedback und Neurofeedback in der Praxis.
- Nach Bestehen einer schriftlichen Prüfung erhalten Sie das Zertifikat als Biofeedback- und / oder Neurofeedback-Trainer nach EGBNV.
- Wissenschaftlich fundiert ...



# Langjährige Anwender über den Einsatz ...

Warum ich mich für das Biofeedback-/Neurofeedbacksystem von *MediTECH*® entschieden habe? Ich habe mir intensiv verschiedene Anbieter angeschaut und mit diesen gesprochen. Die Präsentation durch die Mitarbeiter der *MediTECH*® bei uns vor Ort (andere sind nicht einmal herausgekommen) war kompetent, unterhaltsam ... und einfach überzeugend. Unsere Fragen wurden konsequent beantwortet, die Demonstration der Technik zeigte, wie schnell und einfach diese zu bedienen ist.



Die Tagesschulung, die wir zusätzlich zu den Weiterbildungen der EGBNV-zertifizierten Kurse gebucht haben, war jeden Euro wert: Sehr praxisorientiert, kein Fachchinesisch, sondern Abholung der Teilnehmer auf dem aktuellen Kenntnisstand. Danach waren wir direkt in der Lage, die ersten konkreten Schritte für und mit unseren Patienten zu gehen.

Seitdem sind Biofeedback und Neurofeedback feste Größen in unserer Praxis; unsere Patienten und Mitarbeiter sind gleichermaßen mit Freude dabei – nicht zuletzt wegen der ZUKOR-Feedbackspiele. Die Möglichkeit, diese gezielt passend für einzelne Störungsbilder einsetzen zu können, ist eine riesige Hilfe für unseren Praxisalltag.

In Sachen Neurofeedback war ich anfangs zögerlich, als mir das HEG-Neurofeedback empfohlen wurde. Andere Anbieter hatten sich hierzu negativ geäußert. Im Selbstversuch fand ich es dann genial. Inzwischen arbeiten wir sehr gern damit – keine Vorbereitungshandlungen wie beim EEG-Neurofeedback und wirklich schnelle und überzeugende Fortschritte der Patienten. Und für später werden wir EEG- und SCP-basiertes Neurofeedbacktraining ergänzen ... auch das gibt das System der *MediTECH*® erfreulicherweise her.

**Kurzum:** Es war die richtige Entscheidung für den richtigen Partner, die ich sofort wieder treffen würde.

Thomas Emler, Praxis für Ergotherapie, Wetzlar

Wir arbeiten seit 2007 mit dem Biofeedback- und Neurofeedbacksystem ProComp-Infiniti, das die *MediTECH* anbietet. Gelebte Kundenorientierung und Kompetenz haben uns ab dem ersten Kontakt überzeugt. Technische Kompetenz, Wissen über Biofeedbackmethoden und schnelles Erfassen unserer fachlichen Problemstellungen sind bei Herrn Warnke und seinem Team gleichermaßen gegeben. Bei Fragen werden wir zeitnah und kompetent unterstützt und spüren dabei das *Herzblut* für unsere Anliegen.



Das Infiniti-System zeichnet sich nicht nur durch die Signalgüte aus, sondern auch durch hochwertige Kabel und die Robustheit, die für häufig wechselnde Einsatzorte, beispielsweise in der Sportpsychologie, erforderlich ist. Wenn – selten genug – ein technisches Problem auftritt, erhalten wir aufgrund des Wartungsvertrages sehr kurzfristig ein Ersatzsystem.



Biofeedback und Neurofeedback setzen wir bei unseren Beratungen in Unternehmen ein, in der Zusammenarbeit mit Profisportlern und auch bei klinischen Fragestellungen ein: chronischer Stress, Kopfschmerzen, Rückenschmerzen und Angststörungen, um nur ein paar Beispiele zu nennen. Für unsere Klienten und Patienten ist diese Methode oft ein *Augenöffner* für psychophysiologische Zusammenhänge und wir erleben eine sehr hohe Akzeptanz in diesen unterschiedlichen Anwendungsfeldern. Mit Infiniti und *MediTECH* als Partner sind wir sehr zufrieden – und mittlerweile ist bei uns ein zweites Infiniti System im Einsatz.

Dr. Karl und Simone Kubowitsch, Diplompsychologen, GAP Karl Kubowitsch und Partner, Regensburg

Die *MediTECH* und die Clenia, Privatklinik Schöllsli verbindet ein gemeinsames Ziel: Die möglichst rasche Gesundung unserer Patientinnen und Patienten und die Rückkehr in das gesellschaftliche Umfeld.

Die Klinik bietet Menschen, welche in eine schwere Lebenskrise geraten sind oder an einer psychischen Krankheit leiden, ein breites und vielfältiges Spektrum an psychiatrischen und psychotherapeutischen Behandlungs-



methoden an. Die *MediTECH* unterstützt die Klinik im Rahmen einer Fortbildungskooperation dabei höchst kompetent im klinischen Setting das achtsamkeitsbasierte Verfahren Biofeedback zu etablieren. Patienten berichten in diesem Zusammenhang vielfach von einer Beschwerdelinderung sowie einer Stärkung des Selbstwirksamkeitserlebens.

Martin Schmid, Pflegeexperte MSc HE, Clenea Privatklinik Schöllsli, CH-Oetwil

In meiner Praxis erstelle ich Therapieprogramme für entwicklungsauffällige und behinderte Patienten, mehrheitlich Kinder. Die von mir entwickelte Psychomotorische Ganzheitstherapie (PMG) umfasst eine genaue Diagnostik, Untersuchung, Therapieplanerstellung und Einarbeitung der Eltern in alle Bereiche der Sensorik und Motorik. Die eigentliche Therapie wird anschließend von der Familie zu Hause mit dem Kind durchgeführt. Bei meinen Patienten mit Auditiven Verarbeitungs- und Wahrnehmungsstörungen (AVWS) sowie visuellen Verarbeitungsstörungen integriere ich in die PMG schon seit Jahren Elemente aus dem Warnke®-Verfahren.



So war es für mich keine Frage, mich auch beim Einsatz von Neurofeedback für das HEG-System der *MediTECH* zu entscheiden. Ich habe diese Entscheidung nicht bereut, denn die Anwendung in der Praxis ist einfach und komplikationslos, die Befunde sind den Eltern gut zu vermitteln. Und letztendlich ist die Zusammenarbeit mit *MediTECH* nicht nur bei Alltagsfragen ausgezeichnet, sondern so anregend, dass ich bereits auf den Biofeedback-Kongressen (BFE) in Venedig (2014) und Rom (2015) meine Arbeit mit HEG vorstellen durfte: Da die Patienten, die die PMG durchführen, mehrheitlich nicht in der Nähe der Praxis wohnen, wurde von mir ein eigenes HEG-Konzept entwickelt – das so genannte Kompakttraining: Die Patienten trainieren mehrere Tage hintereinander bis zu drei Einheiten täglich. Hierzu werden meistens die Schulferien herangezogen. Ich setze HEG hauptsächlich zur Verbesserung der Konzentration und Ausdauer, des Lernverhaltens und der Sprache ein.

Weitere Informationen hierüber findet man in einem speziellen HEG-Kapitel in meinem Buch *ADS, LRS und Co* (2015) sowie in einem Artikel über die HEG aus der Fachzeitschrift *Praxis Ergotherapie* (1/2017).

Weitere Artikel oder auch Vorträge in Zusammenarbeit mit *MediTECH* werden wohl folgen.

Dr. Christel Kannegießer-Leitner, Ärztin, Rastatt

Biofeedback ist eine geniale Ergänzung unseres Praxisangebots. Unsere Patienten bekommen Rückmeldungen, die sie sonst nie erfahren / erleben würden. Gezielte Bewegung kann wesentlich besser sowie einfacher erklärt und gesteuert werden – ohne, dass ich mir den Mund fusselig rede.



Sehr gute Erfolge erziele ich auch bei Spannungskopfschmerz und Schwindelbehandlung.

Steffen Weidenhaupt, Ergotherapeut, Holzminden

Wir führen eine nervenärztliche Praxis, in der alle neurologischen und psychiatrisch-psychosomatischen Krankheitsbilder vertreten sind und behandelt werden – insbesondere auch schwere Krankheitsbilder mit komplexen Verläufen. Dabei war von Anfang an der Einsatz von Neurofeedback und Biofeedback Kernstück des Praxiskonzepts. Wir verbinden die Therapieverfahren im Rahmen eines multimodalen Konzeptes sehr effektiv in der Behandlung therapieresistenter Krankheitsbilder bzw. zum Einsparen und bestenfalls Verzicht von Medikation mit weiteren neuromodulatorischen Methoden wie repetitive transkranielle Magnetstimulation, transkranielle Gleichstromstimulation und zahlreichen anderen Verfahren.



Nachdem wir bisher beste Erfahrungen mit SCP- und Frequenzbandtraining gemacht haben, waren wir auf der Suche nach einer Erweiterung der Behandlungsmöglichkeiten. Dabei bietet das HEG-Training eine sehr gute Möglichkeit zur Kombination mit anderen bei uns angewandten Verfahren. Nach anfänglicher Skepsis bzw. Überzeugung der Wirksamkeit von EEG-gesteuertem Feedback habe ich nach ausführlicher Testung und Praxiseinsatz des HEG-Trainings meinen Standpunkt erweitert. Der Einsatz ist unkompliziert, was die Praxisabläufe unterstützt und Zeit für die therapeutische Arbeit und Unterstützung der Patienten schafft. Außerdem ist das Verfahren durch die andere Herangehensweise eine Alternative und zielführende Ergänzung, wenn wir mit anderen Neurofeedbackmethoden an Grenzen stoßen.

Das System von *MediTECH* ist sehr zuverlässig und vor allem vielseitig und effektiv in der Anwendung – bisher hat es die reibungslosen Abläufe in der Praxis bestens unterstützt. Die Therapieergebnisse sprechen ebenfalls für das System, wir haben insbesondere in der Arbeit mit Kindern, aber auch im gerontopsychiatrischen Bereich z. B. bei der unterstützenden Behandlung von kognitiven Störungen im Alter oder im peak performance Training sowie auch in der Kopfschmerzbehandlung beste Erfahrungen gemacht. Derzeit suchen wir nach weiteren Anwendungen.

Das Team von *MediTECH* habe ich als sehr praxisnah, kompetent, freundlich und vor allem zuverlässig erlebt. Die Unterstützung beim Aufbau und der Einführung des Systems war vorbildlich und hat uns sehr gut geholfen. Auch nach dem Kauf des Systems haben wir weiterhin erfahrende und schnell reagierende Technikunterstützung. Da wir in der Praxis auch neue Wege gehen, hat mir die Möglichkeit gefallen, neue Therapieansätze oder Kombinationen bestehender Verfahren mit den Technikentwicklern vor Ort ohne Zeitdruck besprechen zu können. Wir sind sehr zufrieden.

Frank Schmidt-Staub – Neuropsychiatrie – Psychotherapie-Zentrum, Hannover

## Die Sinne sinnvoll schulen – Wahrnehmungsförderung mit **MediTECH®**

### **Biofeedback / Neurofeedback:**

- wissenschaftlich fundiert
- berufsübergreifend einsetzbar
- für Ihre tägliche Praxis unverzichtbar



MediTECH Electronic GmbH  
Langer Acker 7  
D-30900 Wedemark (Region Hannover)

Telefon: +49 (0) 5130-97778-0  
Fax: +49 (0) 5130-97778-22  
E-Mail: [service@meditech.de](mailto:service@meditech.de)  
Internet: [www.meditech.de](http://www.meditech.de)