

Lautproblem	Kommentar	enthaltene Wörter
! Dehnungs-h		Abfahrt
! ei, ai oder ey?		abgelehnt
! e oder ä?		abgesehen
! eu oder äu?		ablehnen
! f oder pf?		Ablehnung
! k oder ck?		abnehmen
! k oder g?		
! Mitlautverdoppl.		
! ng oder nk?		
! p oder b?		
! schp oder sp?		
! scht oder st?		
! Selbstlautverdop.		
! s oder ss?		
! t oder d?		
! vor oder fort?		
! Wörter mit chs		
! Wörter mit ie		
! Wörter mit ieh		
! Wörter mit ph		
! Wörter mit qu		
! Wörter mit ß		
! Wörter mit th		
! Wörter mit tz		
! Wörter mit y		

Orthofix

O r t h o f i x

2.0

Visuelles Buchstabieren

Start

MedTECH

Bezeichnung: Dehnungs-h
 Kommentar: **Neu: Jetzt auch für englisches Vokabeltraining erweiterbar – mit englischen Lauten**

- anstehenden
- Anwohner
- Anzahl
- anzunehmen
- anzusehen

Vorwort

Das Verfahren des Visuellen Buchstabierens gestaltete sich in der Vergangenheit bisweilen als praktisch schwierig, weil es gänzlich ohne Hilfsmittel stattfand und buchstäblich „in die Luft“ geschrieben wurde.

Um das Training des Visuellen Buchstabierens deutlich zu vereinfachen, wurde das Programm *Orthofix* entwickelt.

Orthofix ist ein professionelles PC-Programm zum systematischen Erlernen klarer innerer Bilder der Feinstruktur von Wörtern unseres Sprachschatzes. Nur mit einem solchen eindeutigen Bild eines Wortes und seiner einzelnen Buchstaben entwickeln wir uns zu guten und sicheren Rechtschreibern.

Orthofix bietet Ihnen eine Fülle von Möglichkeiten und Einstellungen. Gleichzeitig haben wir auf eine einfache Bedienführung Wert gelegt. Bitte teilen Sie uns Ihre Erfahrungen und Anregungen zu *Orthofix* mit, da wir das Programm auch in Zukunft weiter ausgestalten werden.

Dieses Booklet ist eine Anleitung zur Installation des Programmes *Orthofix*. Die Bedienung des Programmes finden Sie in der Online-Hilfe ausführlich beschrieben. Bei Fragen steht Ihnen selbstverständlich unsere Kundenbetreuung gern mit Rat und Tat zur Verfügung. Nutzen Sie auch unseren Email-Support: orthofix@meditech.de

Arbeitsmaterial

Für die Arbeit mit *Orthofix* 1.2 ist ein Stereo-Kopfhörer oder alternativ ein Set PC-Lautsprecher sowie ein Computer mit folgenden Anforderungen erforderlich:

Systemanforderungen

Die folgenden Angaben sind Mindestanforderungen. Diese muss Ihr Computer erfüllen, damit Sie mit *Orthofix* 1.0 arbeiten können:

<i>Betriebssystem:</i>	WINDOWS™ in den Ausführungen XP / Vista / 7
<i>Prozessor:</i>	Pentium-II 233 MHz oder vergleichbar
<i>Arbeitsspeicher:</i>	64 MB RAM (empfohlen: 128 MB)
<i>Festplattenspeicher:</i>	100 MB HD (empfohlen: 150 MB) (Die Datenbank von <i>Orthofix</i> wird im späteren Betrieb größer, sodass zusätzlichen Festplattenspeicher benötigen wird)
<i>Software:</i>	Internet-Browser, z. B. Internet Explorer
<i>Soundkarte:</i>	SoundBlaster 16 Bit – oder kompatibel
<i>Grafikkarte:</i>	VGA, S-VGA – oder kompatibel
<i>CD-ROM-Laufwerk:</i>	CD-ROM oder DVD-ROM
<i>Bedienung:</i>	Tastatur, Maus

Hinweis: *Orthofix* wird standardmäßig als Einzelplatzlizenz verkauft. Zu Mehrfachlizenzen sprechen Sie uns bitte an.

Installationsvorbereitung

In diesem Booklet erfahren Sie, wie Sie *Orthofix* ordnungsgemäß installieren, so dass Sie direkt mit dem Programm arbeiten können.

1. Starten Sie auf Ihrem Computer Microsoft™ Windows™.
2. Legen Sie die CD-ROM „*Orthofix*“ in das CD-ROM-Laufwerk Ihres Computers ein.

Starten des Installationsprogramms

Die CD-ROM „*Orthofix*“ ist mit einer Auto-Start-Funktion ausgestattet. Daher wird das Installationsprogramm direkt gestartet, wenn Sie die CD-ROM in Ihren Computer einlegen. Nach einigen Sekunden erscheint dieses Programmfenster. Sobald dies geschieht, lesen Sie bitte auf Seite 5 „Installation von *Orthofix*“ weiter.



Hinweis:

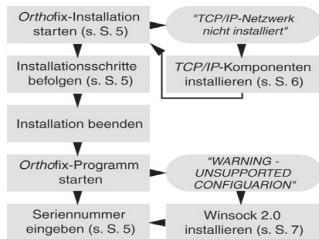
Sollte an Ihrem Computer die „Auto-Start-Funktion“ ausgeschaltet sein oder das „Willkommenfenster“ nicht erscheinen, gehen Sie bitte wie folgt vor:

1. Klicken Sie mit der Maus in der Task-Leiste auf den Button START.
2. Bewegen Sie den Mauszeiger auf AUSFÜHREN und klicken dieses an.
3. Klicken Sie im sich öffnenden Dialogfenster auf das Feld DURCHSUCHEN und wählen Sie das CD-ROM-Laufwerk mit *Orthofix* aus.
4. Klicken Sie die Datei SETUP.EXE doppelt an. So kehren Sie in das Dialogfenster AUSFÜHREN zurück.
5. Klicken Sie nun auf den Button OK.



Installation von Orthofix

Die Installation verläuft wie in dieser Grafik gezeigt. Während der Installation wird auf vorhandene Softwarekomponenten zurückgegriffen. Findet das Installationsprogramm diese nicht, werden Sie durch einen Programmhinweis zur Installation aufmerksam gemacht.



Befolgen Sie die Installationsschritte, die Ihnen das Programm nun vorgibt: Im letzten Schritt der Installation werden Sie aufgefordert, einen Neustart des Computers durchzuführen. Bitte befolgen Sie dies, da erst hierdurch die Installation vollendet werden kann.

Beim ersten Start gibt Ihnen das Programm Seriennummern an (linke Spalte). Übermitteln Sie die Nummer(n) der Sprache(n), für die Sie Orthofix freischalten möchten der *MediTECH*, z. B. per Mail. Von dort erhalten Sie die zugehörigen Lizenznummer(n), die Sie in die jeweiligen Zeile schreiben und mit STARTEN bestätigen. So schalten Sie die Vollversion für eine Sprache des Programmes frei. Nun können Sie direkt mit *Orthofix* arbeiten.

HINWEIS: Mit dem Kauf von Orthofix steht Ihnen die Lizenznummer für EINE Sprache zu. Jede weitere Sprache wird gesondert berechnet.

Orthofix Lizenzschlüssel

Orthofix

Wählen Sie die zu lizenzierende Sprache. Und senden Sie die entsprechende Produkt-Nummer per Email, Telefon oder Fax an MediTECH. Die Angabe wird überprüft und Ihr Lizenzschlüssel wird Ihnen mitgeteilt.

Sprache:	an MediTECH senden	Lizenznummer übertragen
Deutsch:	091.208.06.XXXXX	
Brit. Englisch:	091.208.06.XXXXX	
Amerik. Englisch:	091.208.06.XXXXX	

MediTECH Electronics GmbH
Langgäß Achse 7
D-30800 Walsenbek
Tel.: +49(0)51 20 97778; 0 Fax: 22
email: service@meditech.de
www.meditech.de

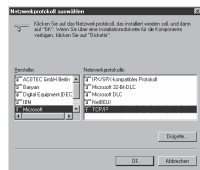
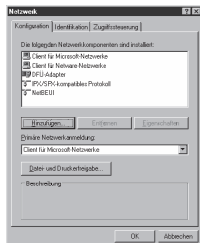
OK Abbrechen

Programmhinweis: *TCP/IP-Netzwerk nicht installiert*

- kann bei den Betriebssystemen mit Windows™ 95 / 98 als Problem auftreten- Orthofix arbeitet mit einer modernen Datenbank. Da auf diese Datenbank per *TCP-Verbindung* zugegriffen wird, kann Orthofix nur mit vollständig eingerichteten TCP/IP-Komponenten betrieben werden. Erscheint dieser Programmhinweis, vollziehen Sie bitte folgenden Schritte, um die Komponenten zu installieren:

1. Klicken Sie mit der Maus in der Task-Leiste auf den Button START.
2. Markieren Sie **EINSTELLUNGEN** und wählen Sie **SYSTEMSTEUERUNG**.
3. Öffnen Sie per Doppelklick **NETZWERK** aus der sich öffnenden Liste.
4. Wählen Sie hier **HINZUFÜGEN** aus. Es erscheint die Liste „Netzwerkkomponententypen auswählen“
5. Doppelklicken Sie auf den Eintrag **PROTOKOLL**.
6. Wählen Sie im neuen Dialogfeld in der linken Liste „Hersteller“ **MICROSOFT** aus und klicken Sie dann in der rechten Liste „Netzwerkprotokolle“ auf **TCP/IP**. Bestätigen Sie diesen Vorgang mit **OK**.

Abhängig von Ihrem Betriebssystem werden Sie aufgefordert, Ihre **WINDOWS™**-Installations-CD einzulegen. Bitte befolgen Sie dies und bestätigen Sie mit **OK**.



Wenn Sie die Installation der TCP/IP-Komponenten durchgeführt haben, werden Sie aufgefordert, einen Neustart des Computers durchzuführen. Bitte befolgen Sie dies und beginnen die Installation von *Orthofix* erneut.

HINWEIS:

Sollten Sie *Orthofix* bereits installiert haben und die Fehlermeldung „TCP/IP Netzwerk nicht installiert“ erhalten haben, ist es erforderlich, dass Sie *Orthofix* deinstallieren. Benutzen Sie dazu das Unterprogramm „Uninstall *Orthofix*“. Dieses finden Sie unter: START - PROGRAMME - MEDITECH - ORTHOFIX.

Nun richten Sie vor der Neuinstallation von *Orthofix* wie zuvor beschrieben die TCP/IP-Komponenten ein. Installieren Sie das Programm *Orthofix* wieder neu.

Die Fehlermeldung sollte nun nicht mehr erscheinen.

Programmhinweis:

WARNING - UNSUPPORTED CONFIGURATION

Ist auf Ihrem Computer die Komponente Winsock 2.0 nicht installiert, stoppt *Orthofix* den Programmstart bei der Abfrage der Seriennummer. Unterbrechen Sie dann *Orthofix* und installieren das mitgelieferte WINDOWS-Update. Dieses finden Sie auf der *Orthofix*-Installations-CD im Ordner „Components“.

Doppelklicken Sie auf die Datei „W95ws2setup.exe“ und folgen Sie den Anweisungen des Installationsprogrammes.

Hinweise, Fragen und Erfahrungsberichte, die beim Einsatz mit *Orthofix* entstehen, senden Sie bitte an:

MediTECH® Electronic GmbH

Langer Acker 7

D-30900 Wedemark

Tel.: +49-(0)-5130-97778-0

Fax: +49-(0)-5130-97778-22

Email: orthofix@meditech.de

